

DETTAGLI
- Sfoderata
- 3 bottoni

TAGLIE
XS ÷ 3XL
Slim Fit

COLORE
000 Nero
004 Blu

TESSUTO
95% poliestere
5% elasthan
220 g / m²



Le misure indicate si riferiscono alle taglie **S** per i capi femminili, **L** per i capi maschili. Per i capi a taglia unica le misure indicate sono effettive.

La giacca Ilary, abbinata al pantalone Giorgia, è concepita come un capo versatile, che ben si adatta ad ambiti professionali differenti, siano essi la sala di un ristorante, la reception di un hotel o una spa. È realizzata in poliestere elasticizzato al 4%, tessuto dal grande comfort, resistente ai lavaggi ad alte temperature, con il quale sono realizzati diversi altri articoli Giblor's, facilmente coordinabili. Dal taglio elegante e sobrio, la giacca Ilary ha una vestibilità Slim Fit, grazie anche alle due riprese sotto il seno e all'abbottonatura centrale a 3 bottoni. Viene proposta in due varianti, nera e blu.

COLORI DISPONIBILI



000 Nero



004 Blu

TABELLE TAGLIE
E CORRISPONDENZE

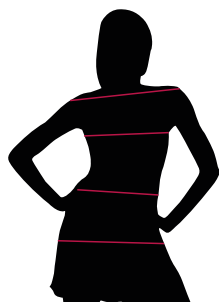
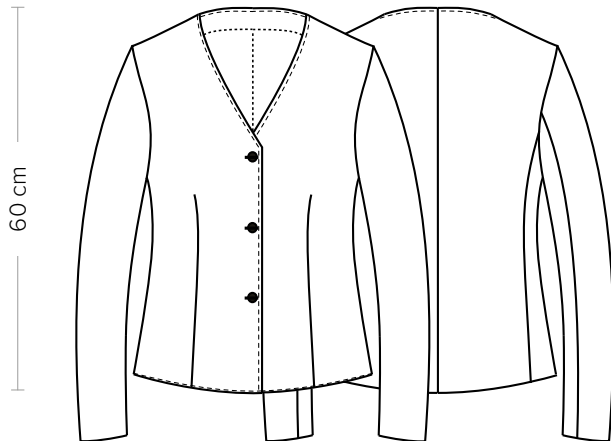


TABELLA ST-C3 SLIM FIT

TAGLIA	XS	S	M	L	XL	XXL	3XL	4XL	5XL
1 - SPALLE	38,00	39,00	40,00	41,00	43,00	44,00	45,00	47,00	48,00
2 - TORACE circonferenza	83-86	87-90	91-94	95-98	99-104	105-110	111-116	117-124	125-132
3 - VITA circonferenza	68-73	73-77	77-81	81-85	85-92	92-98	98-105	105-117	117-125
4 - BACINO circonferenza									

GUIDA ALLE TAGLIE **1)** Prendere le misure anatomiche (corpo con abbigliamento intimo) senza stringere mantenendo ben teso il metro. **Nota:** nel caso vogliate indossare dei camici già con dell'abbigliamento sotto prendete le misure già abbigliati. **2)** Nel caso tra le misure prese vi fosse una misura a cavallo fra 2 taglie vi consigliamo di prendere quella più grande. **3)** Le misure della tabella sono espresse in centimetri.

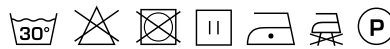


DETAILS
- Unlined
- 3 buttons

SIZES
XS ÷ 3XL
Slim Fit

COLOURS
000 Black
004 Blue

FABRIC
95% polyester
5% elastane
220 g / m²



The measures indicated refer to sizes **S** for women, **L** for men. For one-size-fits-all garments, the measurements indicated are effective.

The Ilary jacket, combined with the Giorgia trousers, is conceived as a versatile garment, which is well suited to different professional fields, be it the hall of a restaurant, the reception of a hotel or a spa. It is made of 4% stretch polyester, woven from the large comfort, resistant to washing at high temperatures, with which various other Giblor's items are made, easily coordinated. From the elegant and sober cut, the Ilary jacket has a Slim Fit, thanks also to the two twists under the breast and the central buttoning with 3 buttons. It is offered in two variants: black and blue.

AVAILABLE COLOURS



000 Black



004 Blue

SIZE TABLES
AND CORRESPONDENCES



TABLE ST-C3 SLIM FIT									
SIZE	XS	S	M	L	XL	XXL	3XL	4XL	5XL
1 - SHOULDERS	38,00	39,00	40,00	41,00	43,00	44,00	45,00	47,00	48,00
2 - CHEST circumference	83-86	87-90	91-94	95-98	99-104	105-110	111-116	117-124	125-132
3 - WAIST circumference	68-73	73-77	77-81	81-85	85-92	92-98	98-105	105-117	117-125
4 - HIPS circumference									

SIZE GUIDE **1)** Take the anatomical measurements (body with underwear) without tightening, keeping the measuring tape taut. Note: in case you want to wear of the gowns already with the clothing underneath take the measurements already dressed. **2)** If there is a measure between 2 sizes between the measurements taken, we advise you to take the bigger one. **3)** The measurements in the table are expressed in centimeters.